

**Piero è più alto di Carlo.****1. Completa con *di* o *che* e poi dividi le frasi nella tabella.**

1. Roberto Benigni è più conosciuto \_\_\_\_\_ Raul Bova.
2. Laura Pausini è più famosa in America Latina \_\_\_\_\_ in Francia.
3. La musica leggera italiana è meno popolare \_\_\_\_\_ quella inglese.
4. La regione Puglia produce più olio d'oliva \_\_\_\_\_ carne.
5. Siena è una città più turistica \_\_\_\_\_ industriale.
6. In Italia viaggiare in auto è più comune \_\_\_\_\_ spostarsi con i mezzi pubblici.

	Frases n.
Si usa il <b>che</b> quando ci sono due aggettivi.	
Si usa il <b>che</b> quando ci sono due verbi.	
Si usa il <b>di</b> quando ci sono due sostantivi.	
Si usa il <b>che</b> quando si indica una quantità.	
Si usa il <b>che</b> quando c'è un sostantivo preceduto da una preposizione.	
Si usa il <b>di</b> quando c'è un pronome.	

**2. Completa con *di* (*del, della, ecc.*) o *che*. Rispondi SÌ o NO e poi confronta le tue risposte con quelle dei tuoi compagni di classe.**

	SÌ	NO
1. Secondo me l'aereo è più pratico _____ treno.		
2. Nel mio paese la gente legge più libri _____ giornali.		
3. Il mio lavoro di adesso è più divertente e interessante _____ quello di prima.		
4. Per me è più divertente trascorrere le vacanze al mare _____ andare in montagna.		
5. Nel mio quartiere ci sono meno ville _____ appartamenti.		
6. Preferisco spostarmi più in macchina _____ con i mezzi pubblici.		
7. A casa mia mangiamo meno carne _____ verdure.		
8. Per me andare in palestra è più utile _____ divertente.		
9. Nella mia città ci sono più industrie _____ alberghi.		
10. Nel mio paese il calcio è più popolare _____ pallavolo.		
11. Preferisco rimanere a casa con la mia famiglia _____ uscire tutte le sere.		
12. Nel mio paese guardiamo meno film in inglese _____ in lingua originale.		
13. La mia migliore amica/ il mio migliore amico è più giovane _____ me.		
14. La mia città è più turistica _____ antica.		

**3. Forma delle frasi con il comparativo di maggioranza e minoranza. Attenzione alla concordanza!**

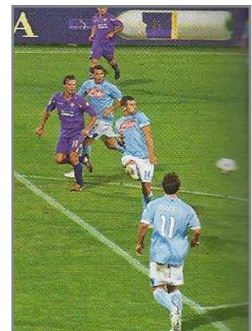
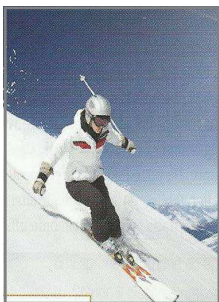
1. Silvia / Olga / - simpatico Silvia è meno simpatica di Olga
2. Il fiume Po / (il) Tevere / + lungo \_\_\_\_\_
3. Mia cugina / me / + alto \_\_\_\_\_
4. Giocare a tennis / fare trekking / + divertente \_\_\_\_\_
5. Il mio vicino / + simpatico/ bello \_\_\_\_\_
6. La mia famiglia consuma / - pesce / carne \_\_\_\_\_
7. Gli alberghi / (i) B&B / + costoso \_\_\_\_\_
8. Mi piace viaggiare / + in treno / in macchina \_\_\_\_\_
9. I quotidiani / riviste / - costoso \_\_\_\_\_
10. Il mio lavoro / tuo / + faticoso \_\_\_\_\_

**4. Osserva le seguenti immagini e, oralmente, fa' dei paragoni con il comparativo di maggioranza e minoranza.**

*Il camper / il treno / l'aereo / economico / comodo / costoso / veloce / lento*



*Lo sci / l'equitazione / il calcio / faticoso / popolare / costoso / divertente / rilassante*



## Soluzioni

## Attività 1.

1 di ; 2 che ; 3 di ; 4 ; che ; 5 che ; 6 che

	Frase n.
Si usa il <b>che</b> quando ci sono due aggettivi.	5
Si usa il <b>che</b> quando ci sono due verbi.	6
Si usa il <b>di</b> quando ci sono due sostantivi.	1
Si usa il <b>che</b> quando si indica una quantità.	4
Si usa il <b>che</b> quando c'è un sostantivo preceduto da una preposizione.	2
Si usa il <b>di</b> quando c'è un pronome.	3

## Attività 2.

1 del ; 2 che ; 3 di ; 4 che ; 5 che ; 6 che ; 7 che ; 8 che ; 9 che ; 10 della ; 11 che ; 12 che ; 13 di ; 14 che

## Attività 3.

1 Silvia è meno simpatica **di** Olga ; 2 Il fiume Po è più lungo **del** Tevere ; 3 Mia cugina è più alta **di** me ;  
 4 Giocare a tennis è più divertente **che** fare trekking ; 5 Il mio vicino è più simpatico **che** bello ;  
 6 La mia famiglia consuma più carne **che** pesce ; 7 Gli alberghi sono più costosi **dei** B&B ;  
 8 Mi piace viaggiare più in treno **che** in macchina ; 9 I quotidiani sono meno costosi **delle** riviste ;  
 10 Il mio lavoro è più faticoso **del** tuo

## Attività 4.

Soluzione aperta